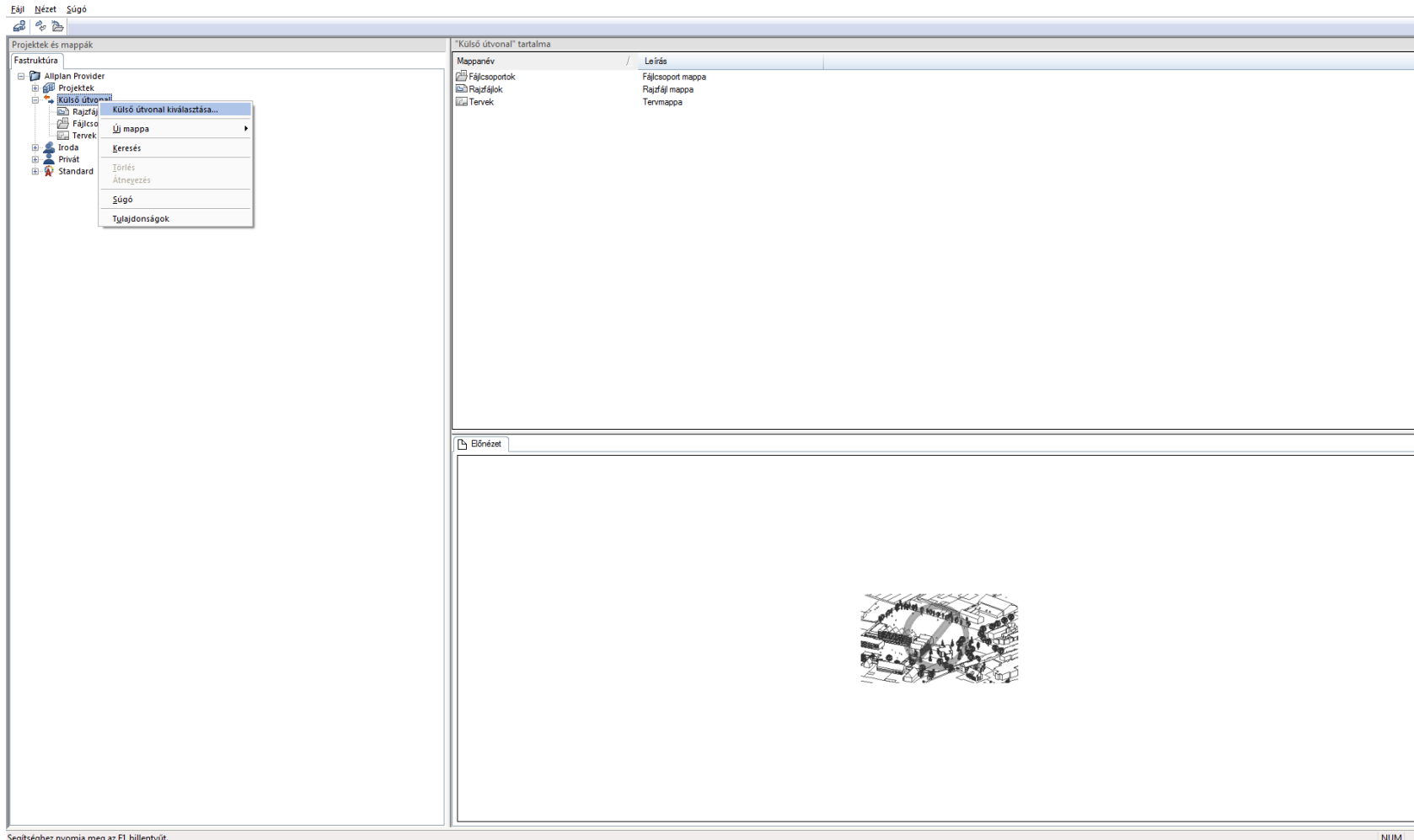


HASZNÁLATI ÚTMUTATÓ HILTI ALLPLAN NEMETSHEK ELEM-TÁR IMPORTÁLÁSÁHOZ

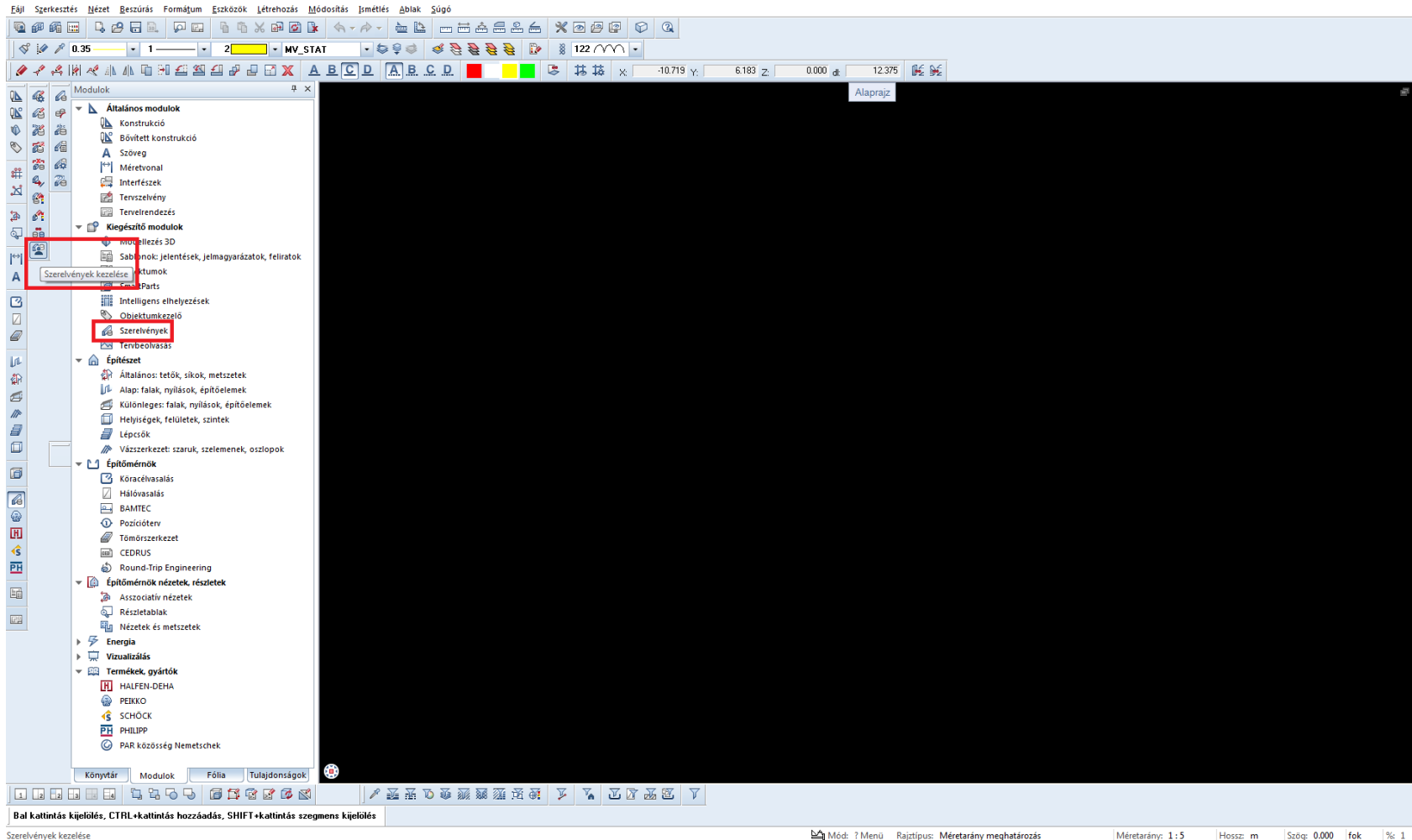


A tömörített fájlból a beépített - szerelvények nevű mappa tartalmát az Allplan külső útvonalára kell helyezni

VAGY

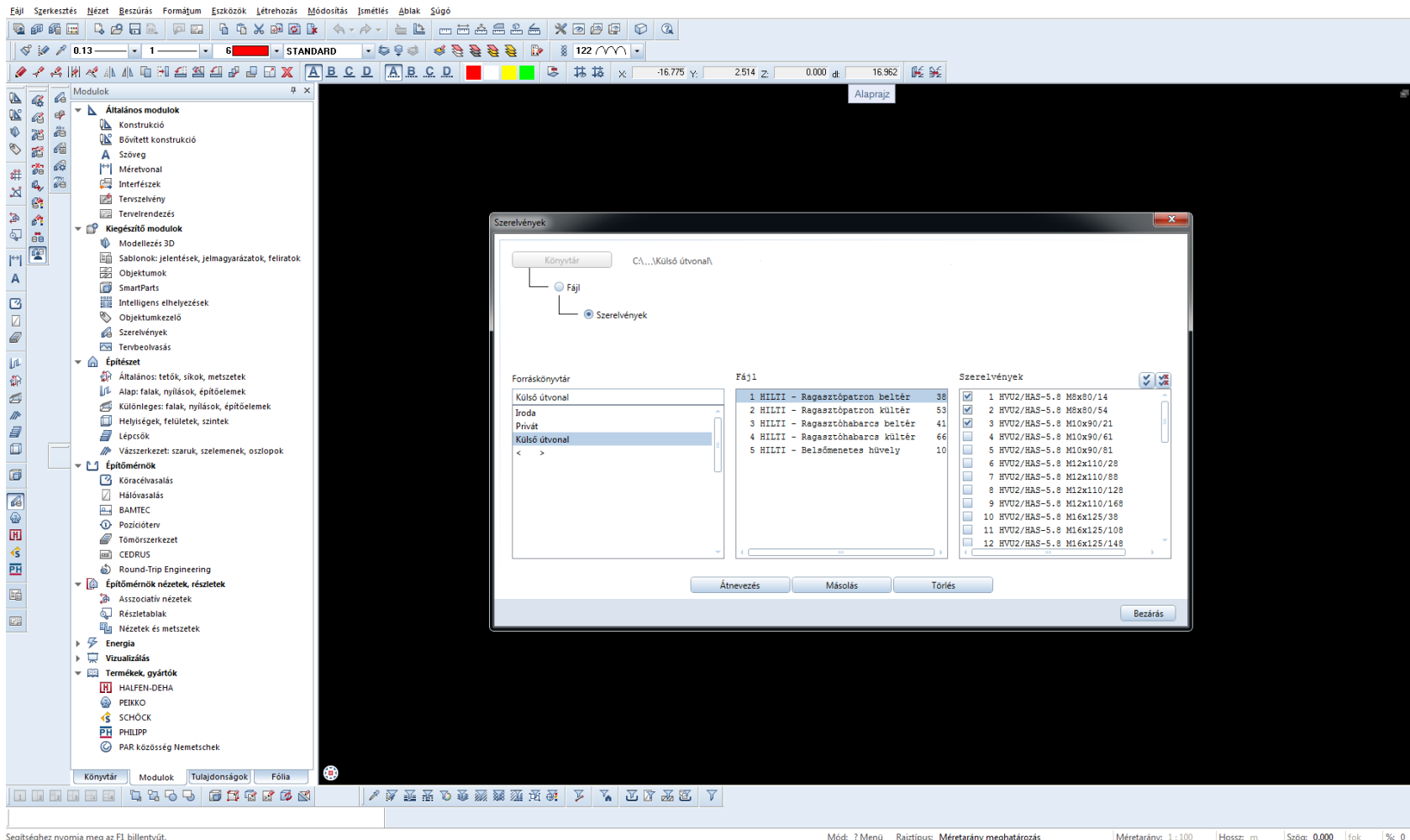
A mappát megadni külső útvonálnak a Project Pilotban.

HASZNÁLATI ÚTMUTATÓ HILTI ALLPLAN NEMETSHEK ELEMENTÁR IMPORTÁLÁSÁHOZ



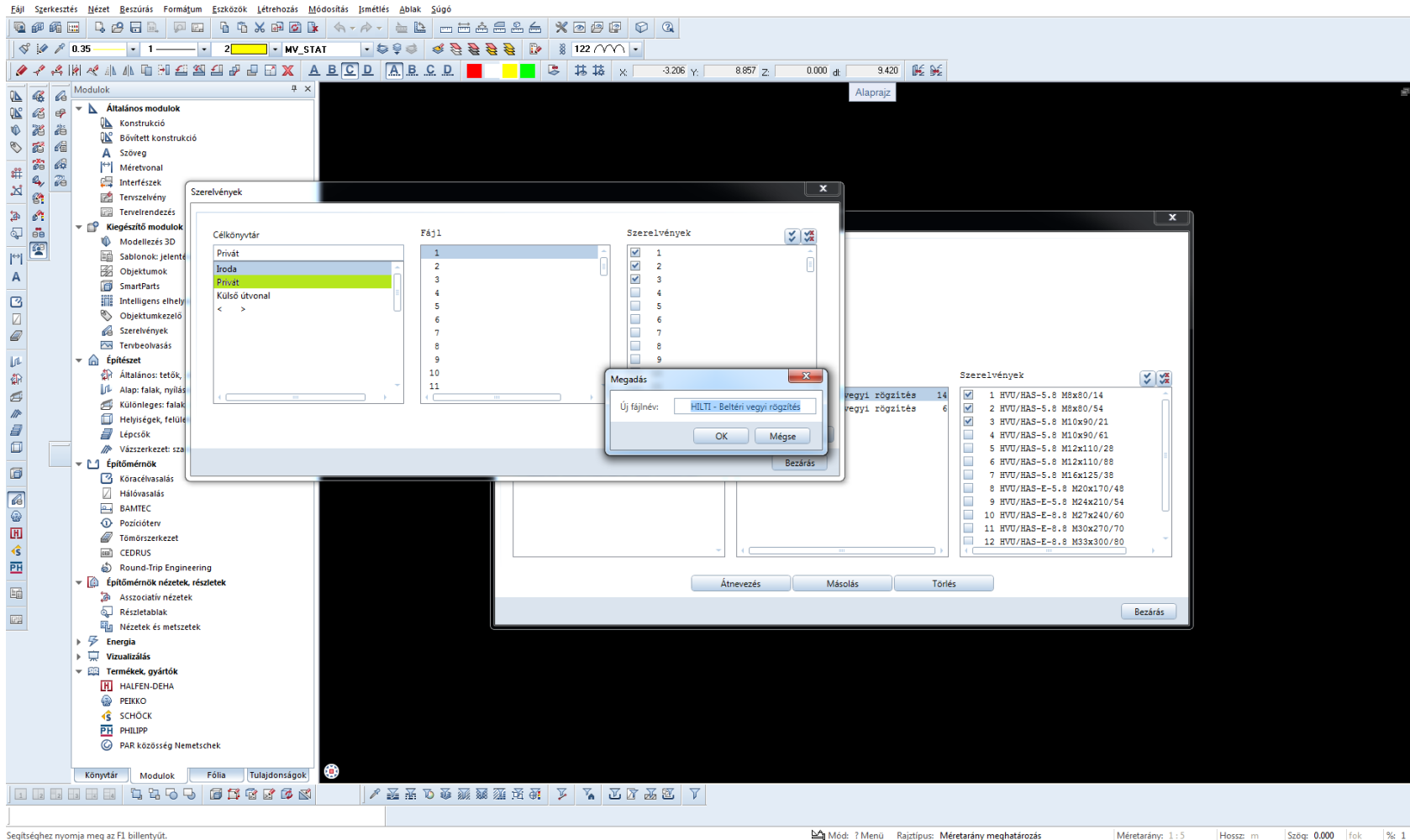
A programban a "Szerelvények" modulban a "Szerelvények kezelése" parancsot választva a felugró ablakban a külső útvonalat kiválasztani.

HASZNÁLATI ÚTMUTATÓ HILTI ALLPLAN NEMETSHEK ELEM-TÁR IMPORTÁLÁSÁHOZ



A külső útvonalon megjelenik a két könyvtár, ezeket "Fájl"-ként, vagy az elemeket "Szerelvény"-ként kell kiválasztani és utána rákattintani a másolásra.

HASZNÁLATI ÚTMUTATÓ HILTI ALLPLAN NEMETSHEK ELEM-TÁR IMPORTÁLÁSÁHOZ



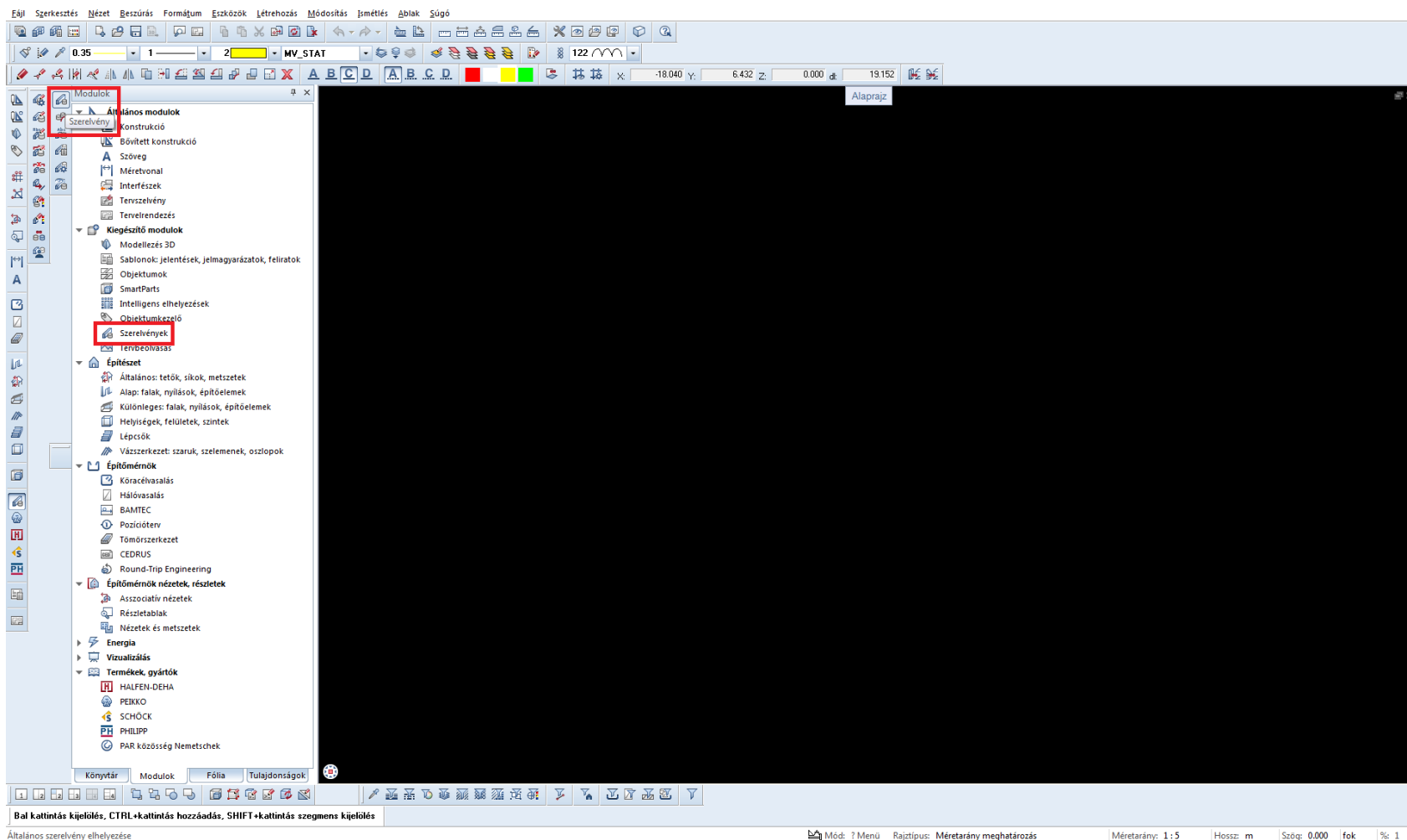
Az újabb felugró ablakban javasolt az "Iroda" Célműkönytárt kiválasztani, amelyhez minden projektből hozzá lehet férni. Lehetséges "Privát" vagy önálló "Projekt" mappát is választani.*

Segítséghez nyomja meg az F1 billentyűt.

Mód: ? Menü Rajztípus: Méretarány meghatározás | Méretarány: 1:5 | Hossz: m Szög: 0.000 | fok | % 1

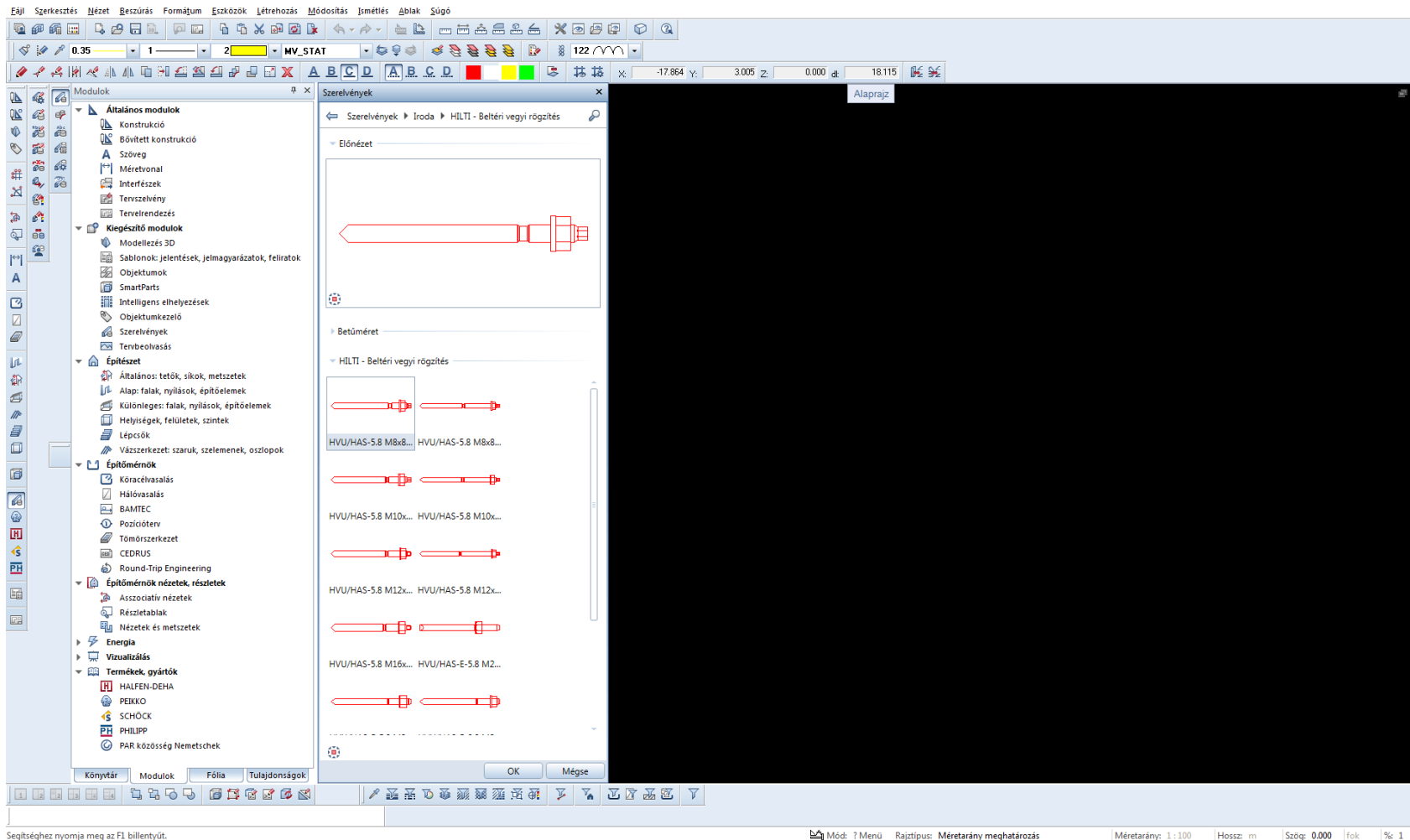
*Előbbi esetben önállóan a felhasználó egyedi mappájába kerülnek az elemek, utóbbi esetben csak abba a projekt könyvtárba kerülnek és másik projektből nem lehet elérni.

HASZNÁLATI ÚTMUTATÓ HILTI ALLPLAN NEMETSHEK ELEM-TÁR IMPORTÁLÁSÁHOZ



Ha az előbbi lépéseken túl vagyunk, a "Szerelvények" modul "Szerelvények" parancsára kattintva a megfelelő Célkönyvtárból behívhatóak az elemek.

HASZNÁLATI ÚTMUTATÓ HILTI ALLPLAN NEMETSHEK ELEM-TÁR IMPORTÁLÁSÁHOZ



Elemek behívása

Segítséghez nyomja meg az F1 billentyűt.

Mód: ? Menü Rajztípus: Méretarány meghatározás Méretarány: 1:100 Hossz: m Szög: 0.000 fok %: 1