



TARTALOM

Egyenes műanyag cső rugalmas falban

ID

WW-FW-PP-0001

VÁGHATÓ TŰZVÉDELMI KARMANTYÚ

0001_02

REV
00

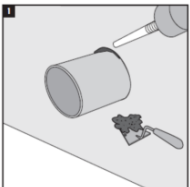
Levágási hossz (mm)					
Cső külső, névleges átmérője dc	Akkusztikus Cső Szigetelés Vastagsága (mm)				
	0	4	9	13	25
mm					
16	130	130	155	180	260
32	150	175	205	230	310
40	175	200	230	260	335
50	205	230	265		
56	225	250	285		
63	250	275	305		
75	285	310	340		
90	335	360	390		
110	395	420	450		

Kampók száma					
Pipe outside nominal diameter dc	Accoustic Pipe Insulation Thickness (mm)				
	0	4	9	13	25
mm					
16	2	2	2	2	3
32	2	2	2	2	3
40	2	2	2	3	3
50	2	2	2		
56	3	3	3		
63	3	3	3		
75	3	3	3		
90	3	3	3		
110	3	3	3		

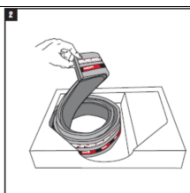
Termékleírás

A Hilti CFS-C EL Vágható Tűzvédelmi Karmantyú a Hilti megoldása a rugalmas csővezetékek rögzítésére, nem csak a szokásos falra/padlóra merőleges irányú csőátvezetések, hanem a ferde irányúak esetén is. Többek között 87 fokos hajlású könyökök, 2x45 fokos hajlású könyökök, **falon átvezetett csövek**. A bevizsgálások az európai szabvány EN 1366-3 szerint készültek, így a termék Európai Műszaki Értékeléssel (ETA) rendelkezik.

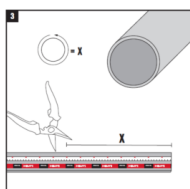
Szerelési útmutató



1. Töltsük ki a rést Habarccsal/ Akrillal.



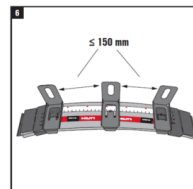
2. Vegyük ki a betétet a dobozból. A betét felcsavarva van becsomagolva, a külső felével kifelé.



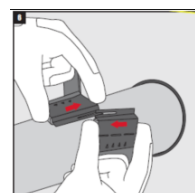
3. Mérjük le a szükséges betéthosszat közvetlenül a fólián. Lásd a merőleges csövek táblázatát.



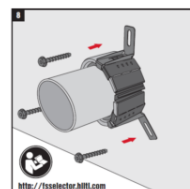
4. Állítsuk össze a lezárási lemezeket; Kettő kell galléronként. A lezáró lemezeket minden oldalra fel kell rögzíteni. A fém alkatrészeket rögzítjük a fogadó szerkezethez, hogy elkerülhető legyen a duzzadó anyag csúsztatása a tágulási folyamat során.



5. Rögzítse a rövid kampókat; kettő közülük a lezáró lemezeket kapcsolja össze, a többi tengelytávolsága maximum 150mm lehet. A piros nyilak mindig az alapanyag irányába mutassanak.



6. Ilessze össze a zárólemezeket. Az egyetlen kivétel a könyök csatlakozások, ahol nyitva kell maradniuk.



7. Rögzítsd az alapanyagodnak megfelelő dübelekkel.